

Instalação SQL 2005 Express Edition

Para instalar o SQL 2005 Express Edition acesse o link para download do arquivo, www.visys.com.br/~suporte/SQL/SQL2005.zip, descompacte o arquivo e execute o [SQL Server 2005 Express Edition with Advanced Services.EXE](#).

OBS: Durante a instalação poderá ocorrer a solicitação de instalação de uma versão atual do [Windows Installer](#), para realizar a instalação atualizada do [Windows Installer](#), execute o seguinte arquivo [WindowsInstaller-KB893803-v2-x86.exe](#). E solicitar a instalação do [Net Framework 2.0](#), para a instalação execute o arquivo [install.exe](#) da pasta [Microsoft .NET Framework Redistributable 2.0 Final](#).

Ao iniciar a instalação do SQL 2005 Express Edition na tela de [End User License Agreement](#), marque a opção de [I accept the licensing terms and conditions](#) e depois clique em avançar. Conforme figura 1.

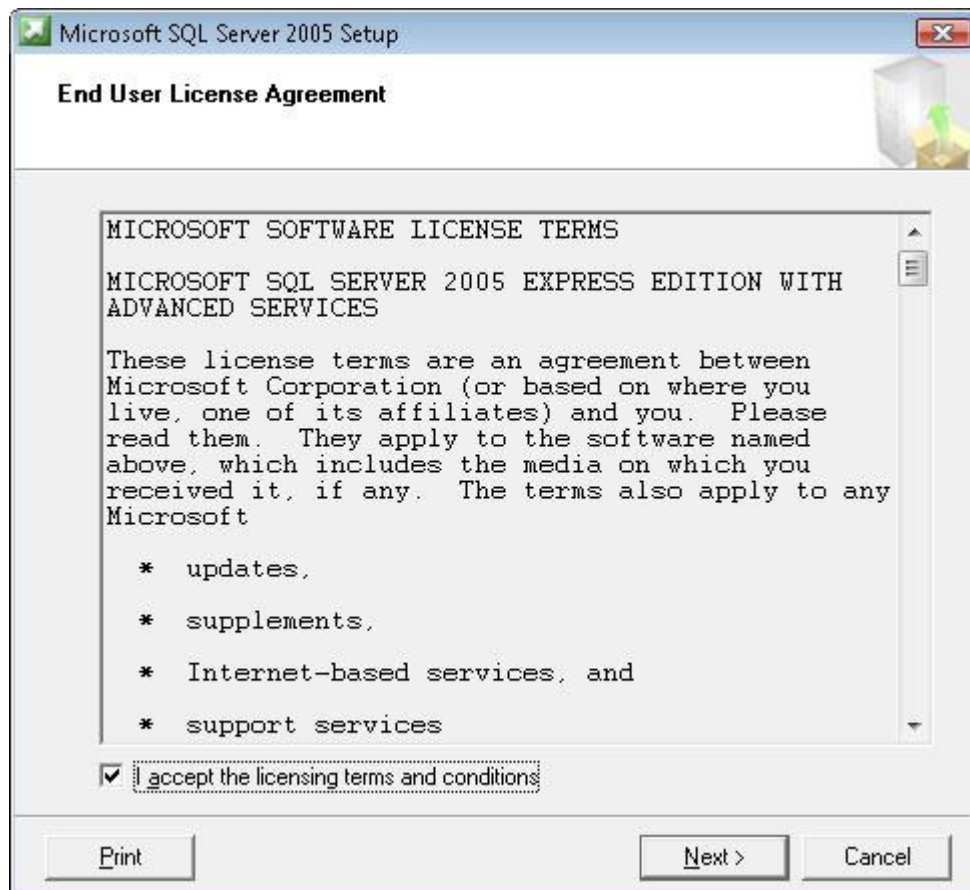


Figura 1: marque a opção de [I accept the licensing terms and conditions](#)

Na tela [Installing Prerequisites](#) clique em [Install](#), conforme figura 2. Depois clique em [Next](#), conforme figura 3.

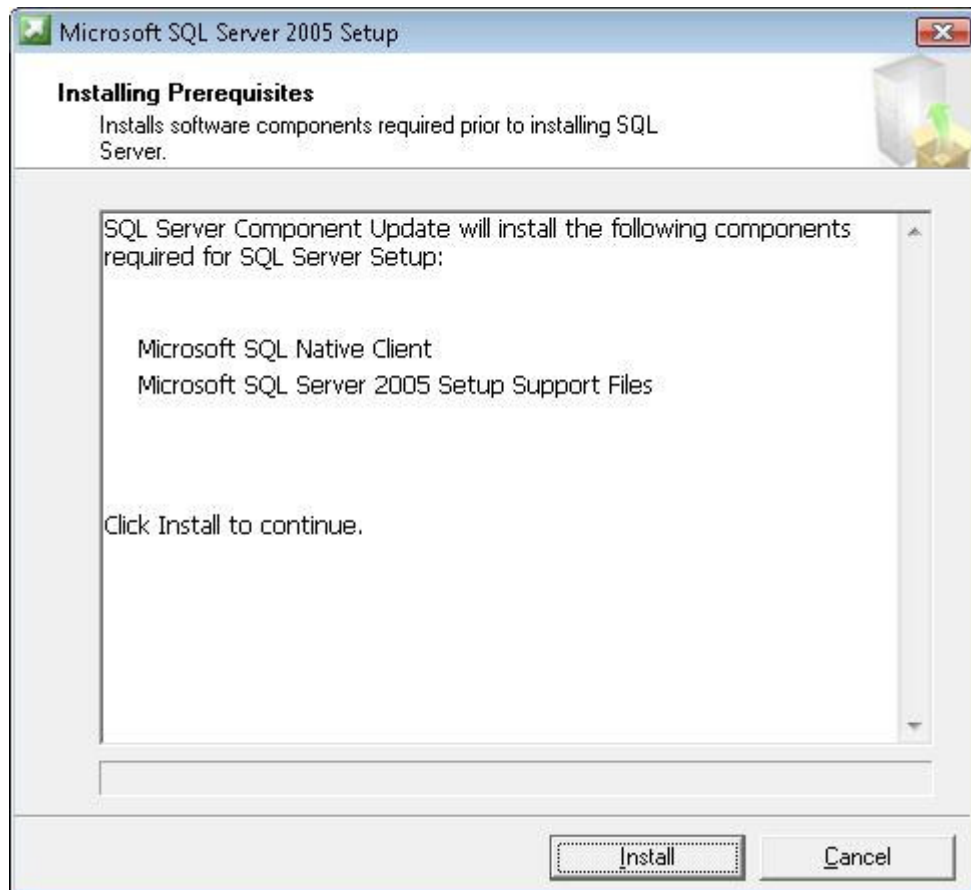


Figura 2: Clique em [Install](#)

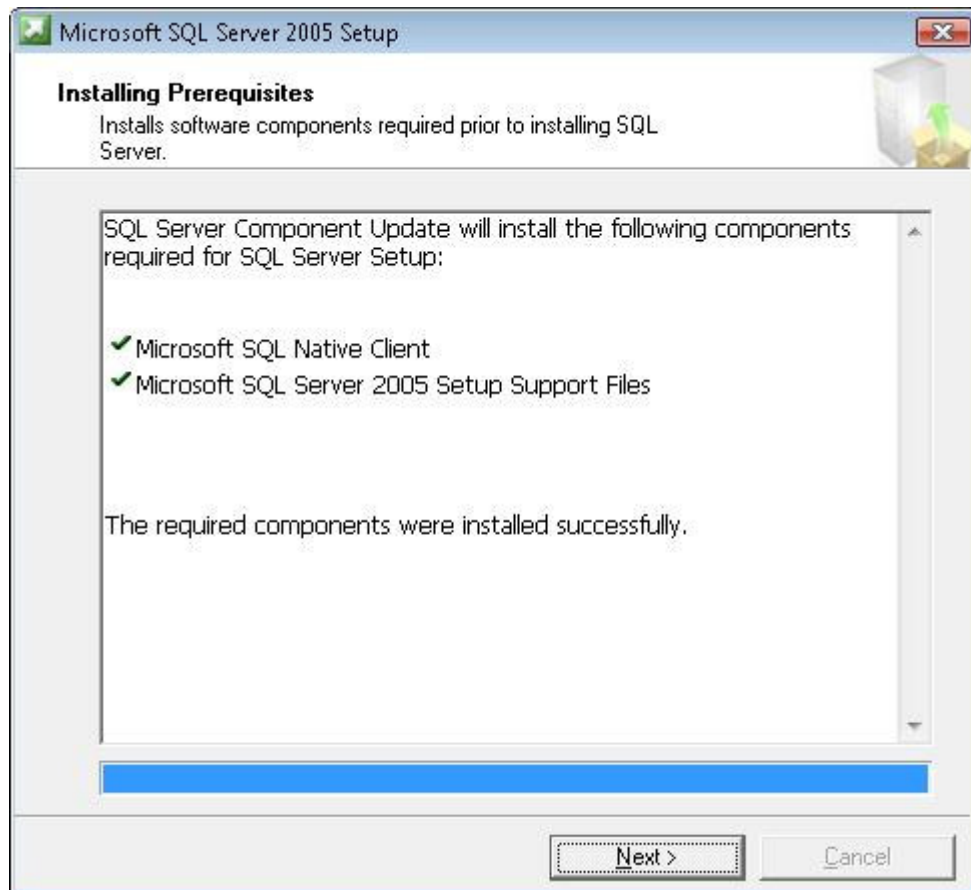


Figura 3. Clique em [Next](#).

Em [Welcome to the Microsoft SQL Server Installation Wizard](#) clique em next, conforme figura 4.

Na tela [System Configuration Check](#) é preciso verificar se não há nenhuma mensagem de erro, pois se houver um erro a instalação não será finalizada corretamente. Estando sem erro algum, clique em [Next](#), conforme figura 5.

Na tela



Figura 4: Clique em [Next](#).

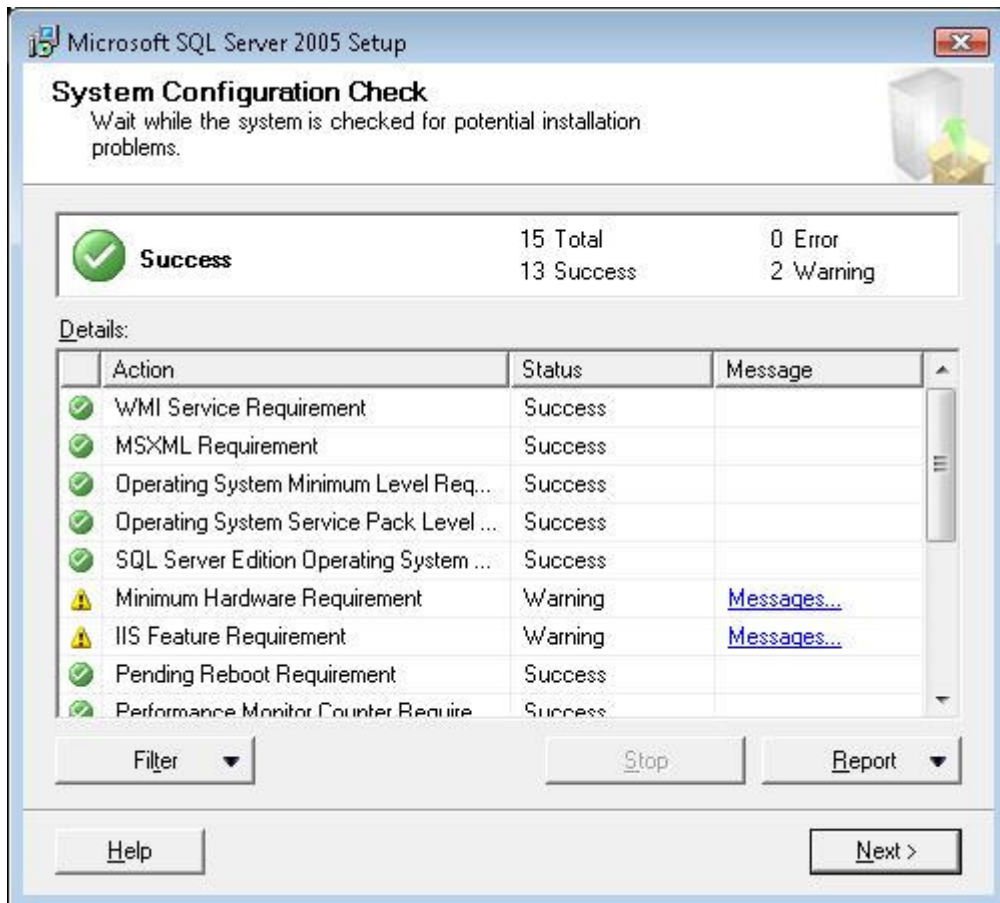


Figura 5: Clique em Next

Na tela [Registration Information](#) deixe conforme na figura 6 e clique em [Next](#)

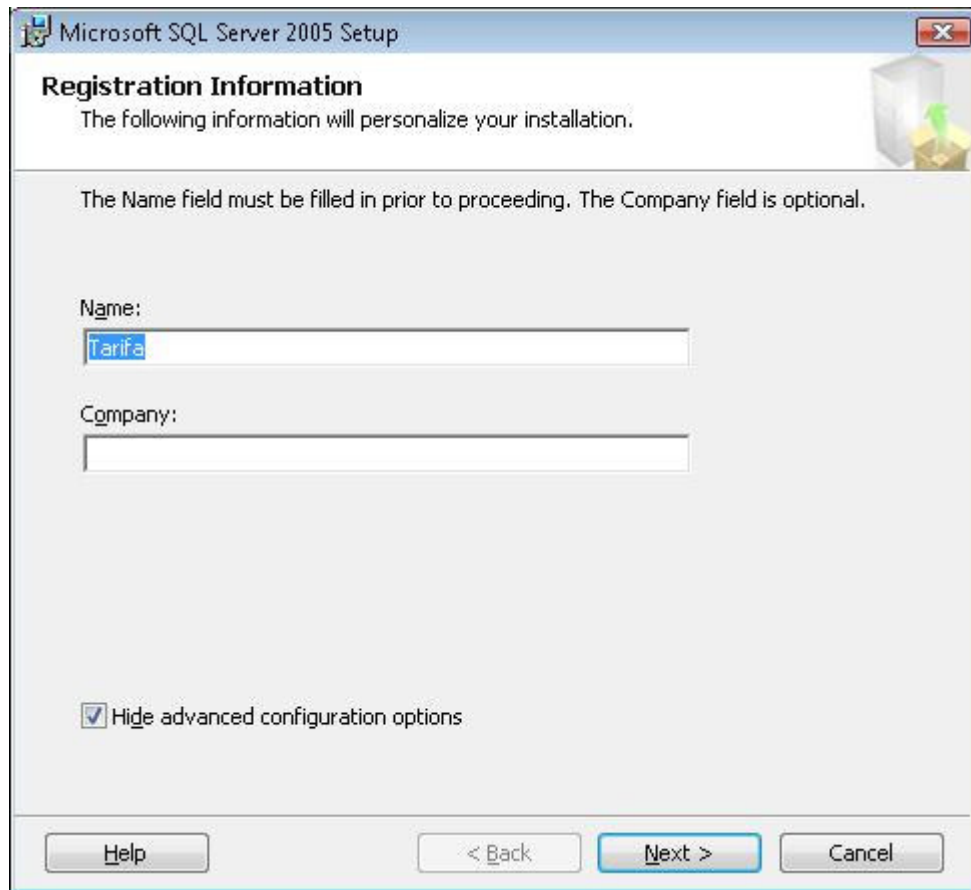


Figura 6: Clique em **Next**

Na tela **Feature Selection** na opção de **Database Services** clique com o botão esquerdo do mouse e clique na opção de **Entire feature will be installed on local hard drive**, conforme figura 7. Em **Client Components** clique com o botão esquerdo do mouse e clique na opção de **Entire feature will be installed on local hard drive**, conforme figura 7.1. Marcada estas opções clique em **Next**.

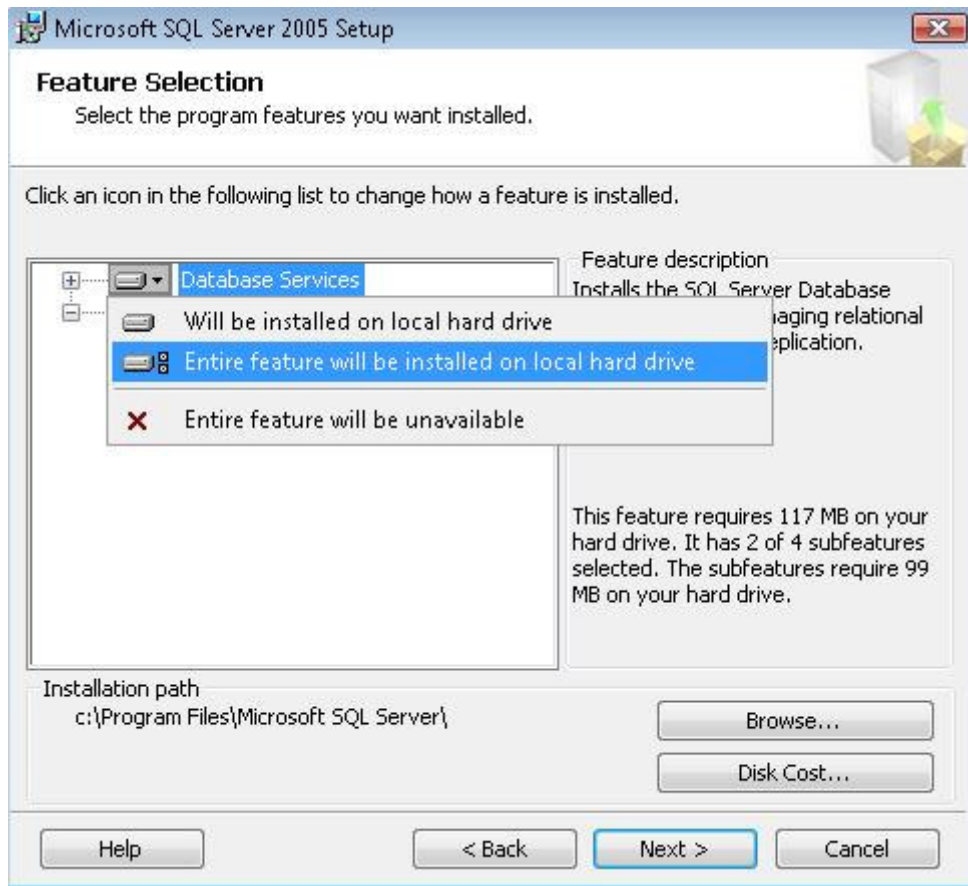


Figura 7

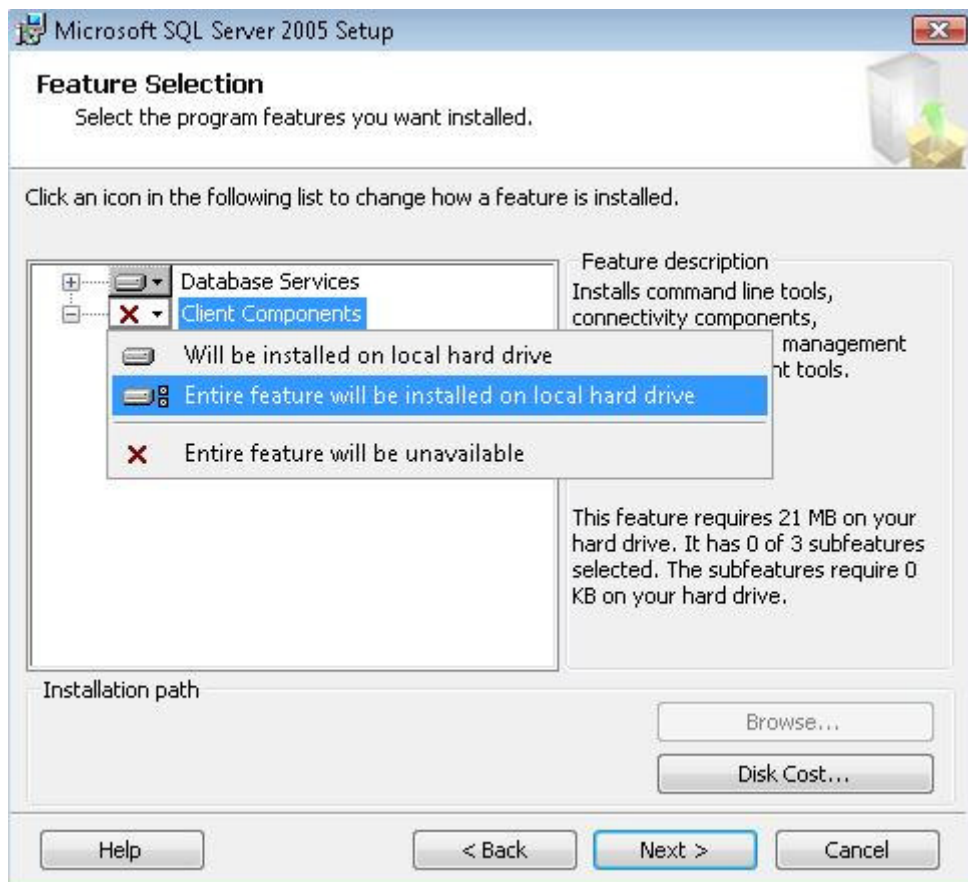


Figura 7.1: Clique em [Next](#)

Na tela [Authentication Mode](#) marque a opção de [Mixed Mode \(Windows Authentication and SQL Server Authentication\)](#), informe um password e clique em [Next](#), conforme figura 8.



Figura 8: Clique em [Next](#).

Na tela [Error and Usage Report Settings](#) deixar conforme figura 9 e clicar em [Next](#).

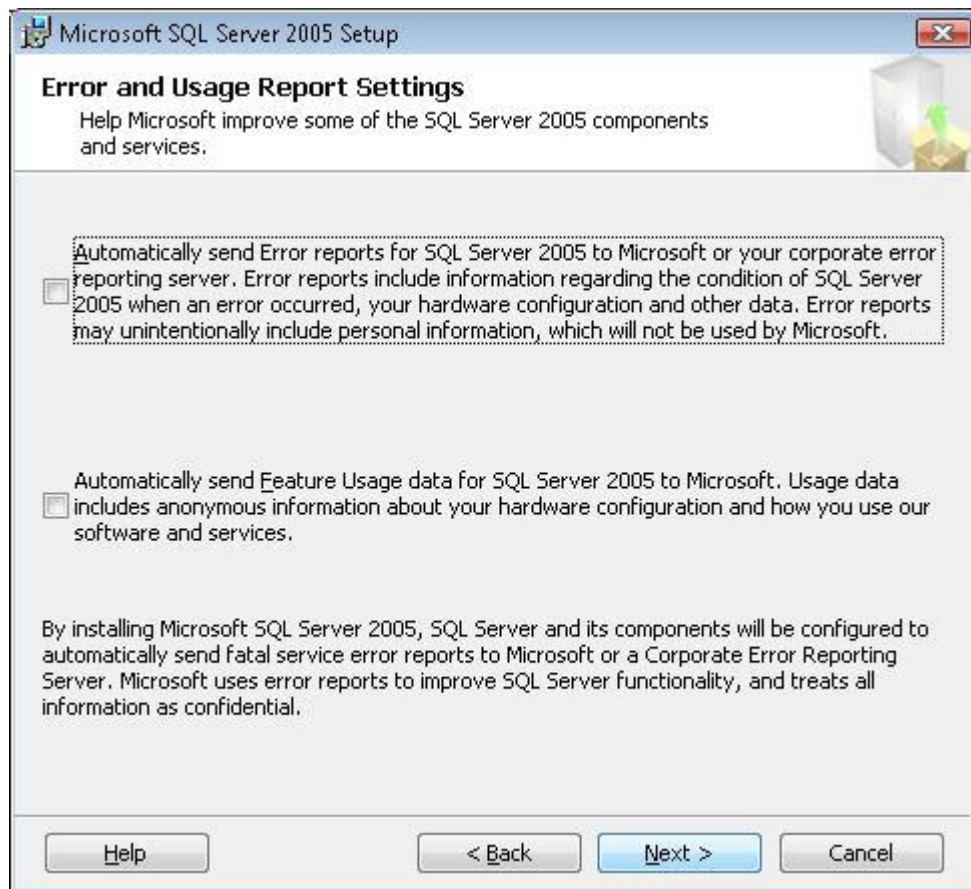


Figura 9: Clique em [Next](#).

Na tela [Ready to Install](#) clique em Install, conforme figura 10.

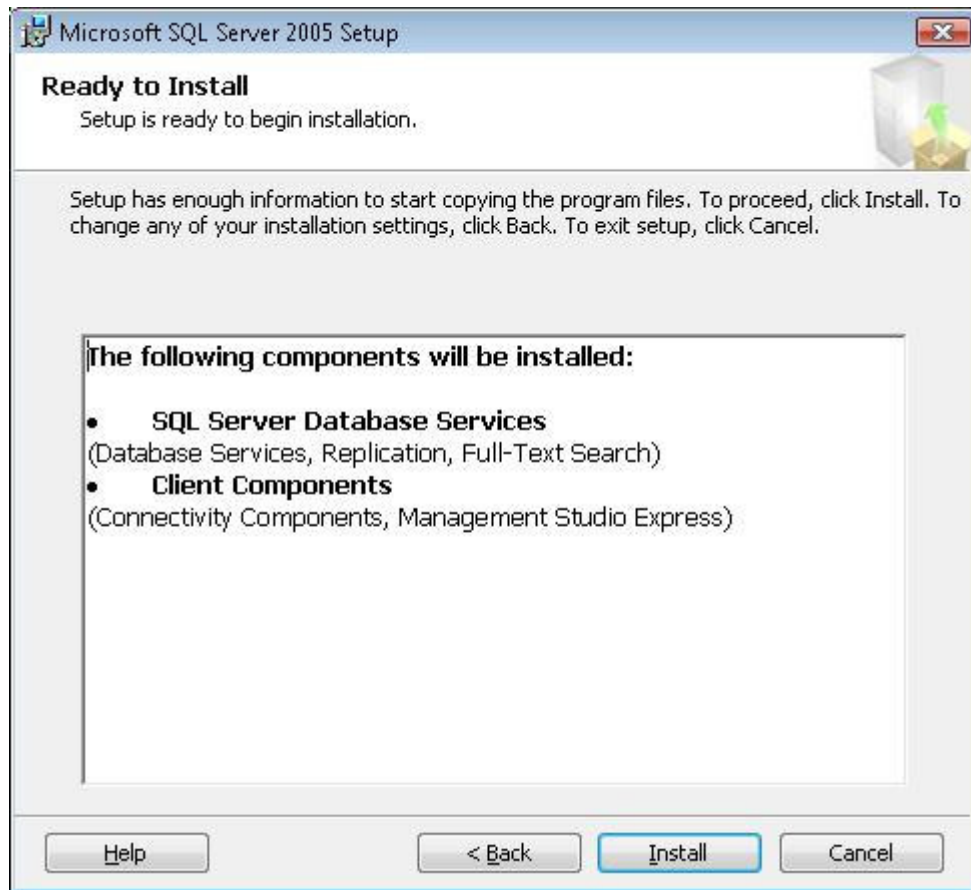


Figura 10: Clique em [Install](#)

Na tela [Setup Progress](#) clique em [Next](#), conforme figura 11.

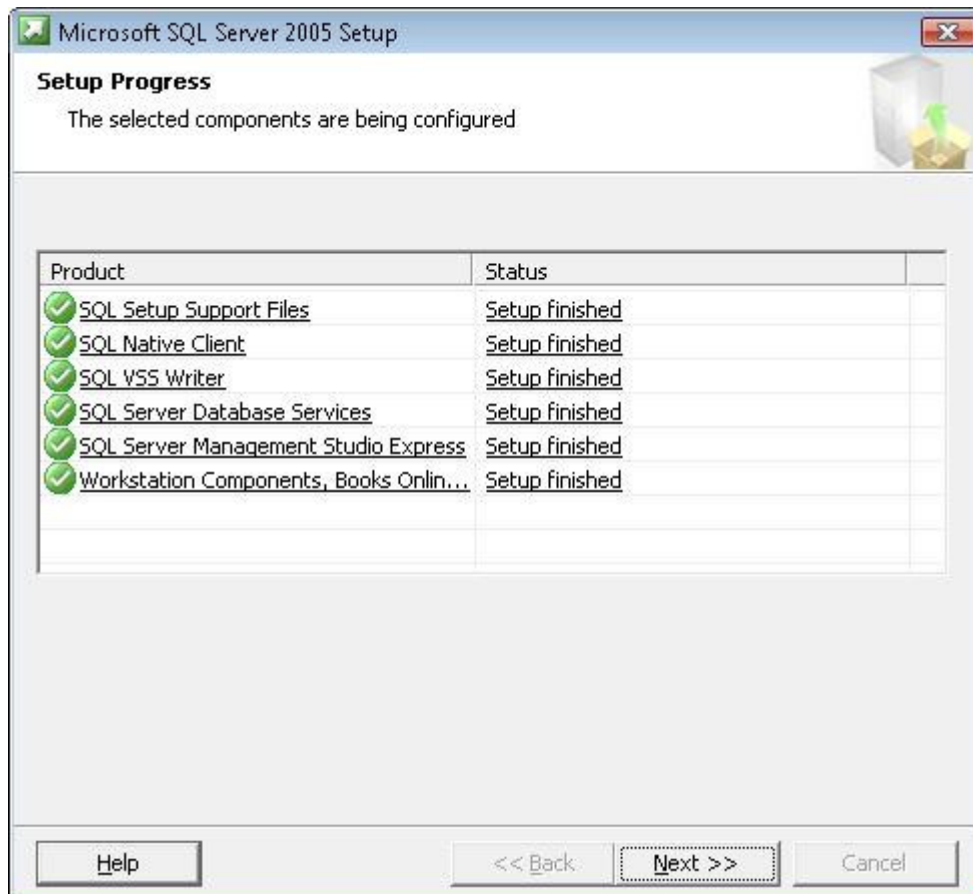


Figura 11: Clique em **Next**.

Na tela **Completing Microsoft SQL Server 2005 Setup** clique em **Finish**, conforme figura 12.



Figura 11: Clique em [Finish](#).

Configuração do SQL 2005 Express Edition para estação de consulta

Para a configuração do ODBC na estação de consulta com o SQL 2005 Express Edition, é preciso realizar uma configuração. Para isto vá ao menu Iniciar → Programas → Microsoft SQL Server 2005 → Configuration Tools → SQL Server Configuration Manager, depois na opção de SQL Server 2005 Network vá a Protocols for SQLEXPRESS e na tela a direita de um duplo clique em **TCP/IP**, conforme figura 1.

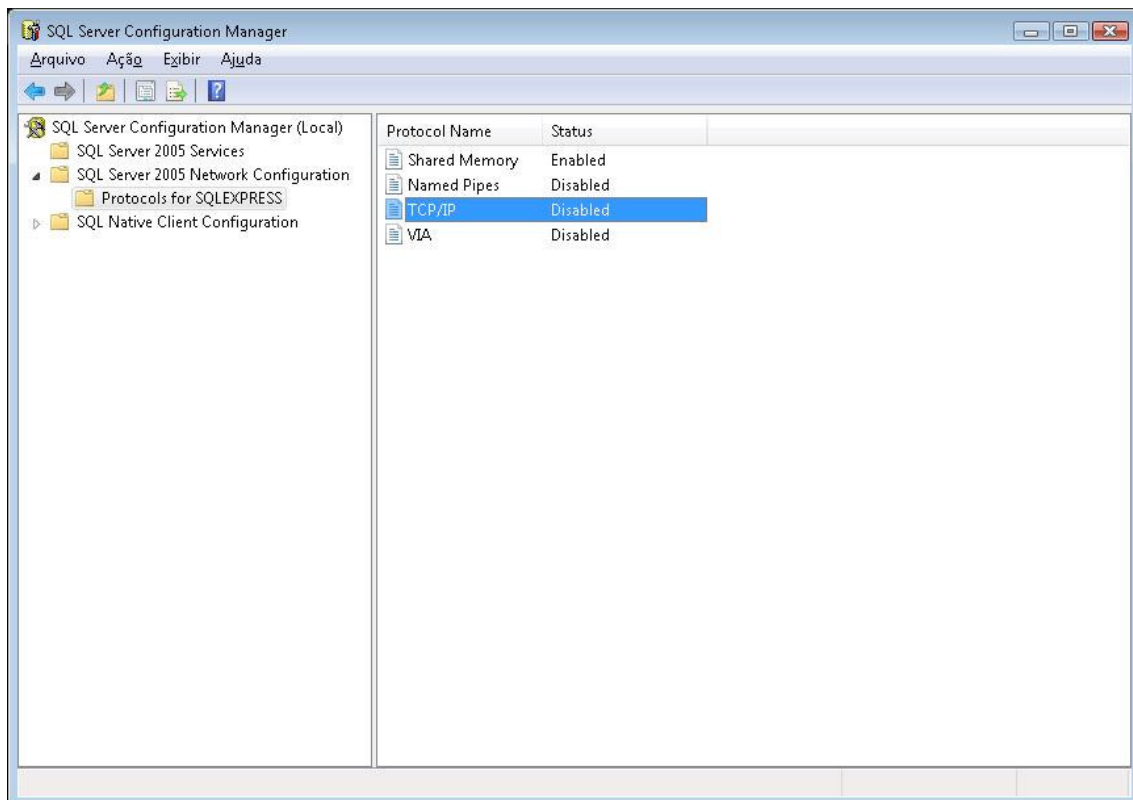


Figura 1: duplo clique em **TCP/IP**.

Na tela Propriedades de TCP/IP na guia Protocol é preciso deixar os campos da seguinte forma:

- Enable: Yes;
- Keep Alive: 30000;
- Listen All: Yes;
- No Delay: No.

Conforme figura 2.

Na guia IP Adresses a configuração dos campos ficará da seguinte forma:
OBS: Realizar a alteração em todos os campos com IP1, IP2, e sucessivamente.

- Active: Yes;
- Enable: Yes;
- IP Adresses: Já terá o IP da máquina;
- TCP Dynamic Ports: 0;

- TCP Port; 1433.
- Conforme figura 3.

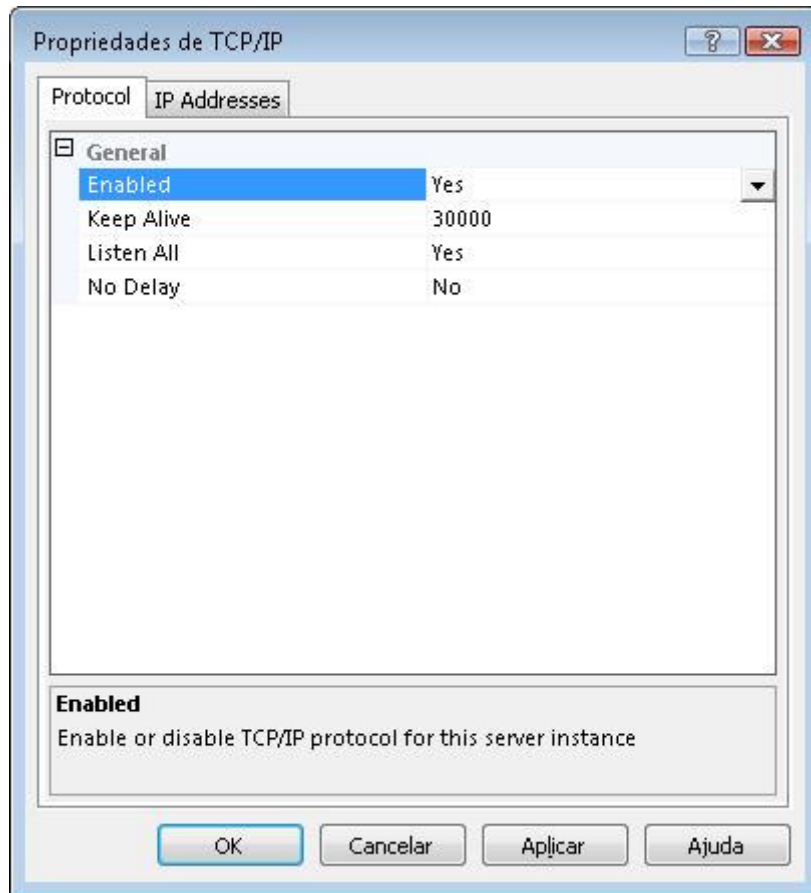


Figura 2: Configuração da guia Protocol.

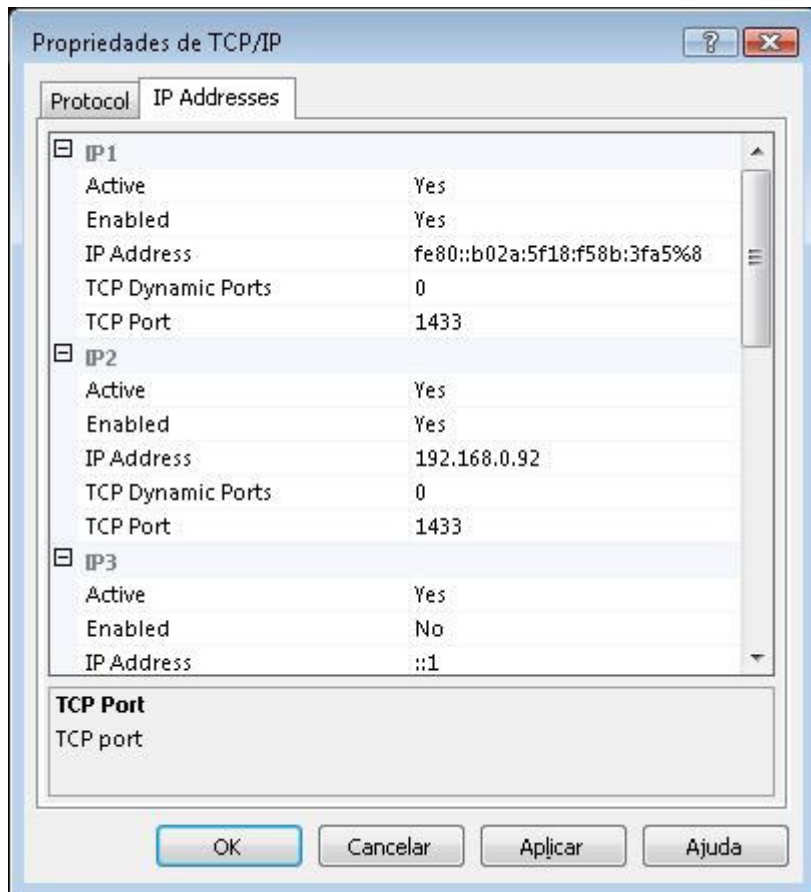


Figura 3: Configuração da guia IP Adresses

Feita as configurações, clique em Aplicar e mostrará a mensagem conforme figura 4. Esta mensagem informa que é preciso realizar o reinício do serviço do gerenciador, para isto vá à opção SQL Server 2005 Services e pare os serviços que estão ativos e reinicie, conforme figura 5.

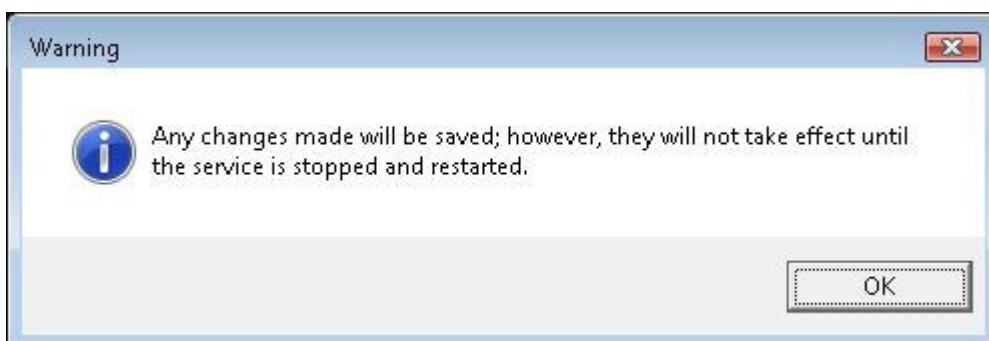


Figura 4.

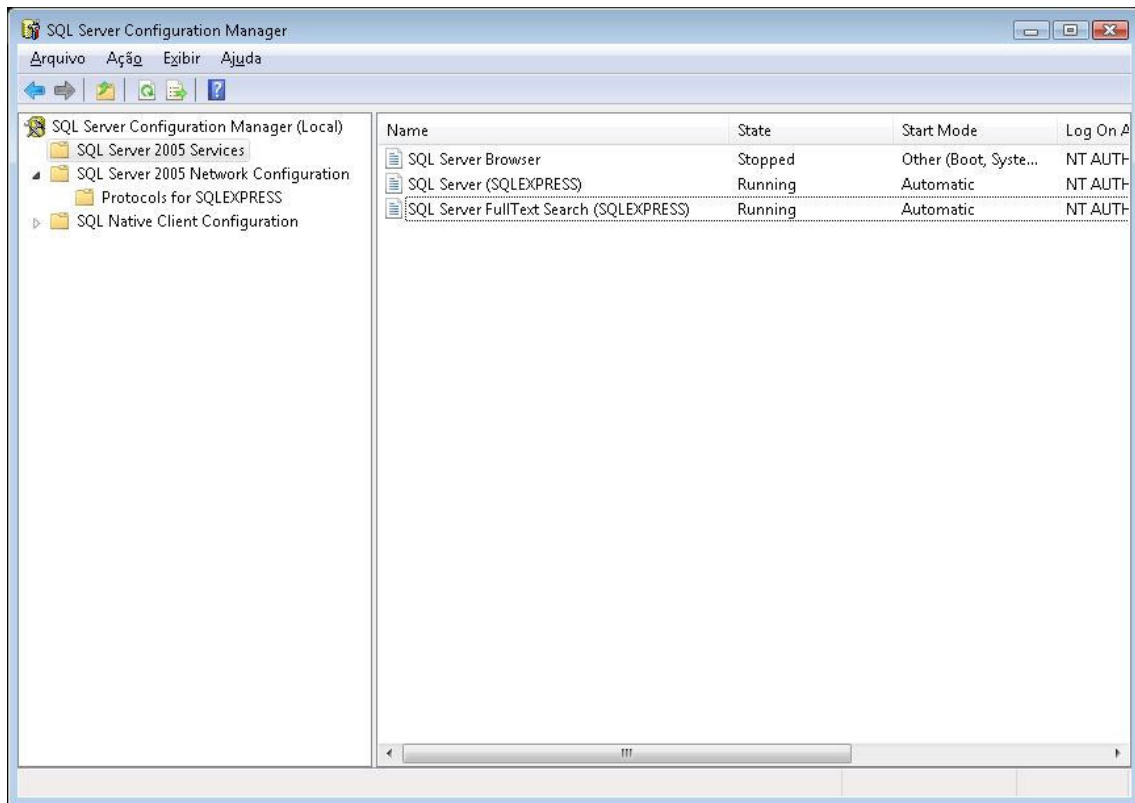


Figura 5.

OBS: Caso não consiga configurar o ODBC na estação, certifique-se que o Firewall não esteja bloqueando a porta 1433.