

Bloqueio de Ramais

Conceito:

O Bloqueio de Ramais consiste especialmente, limitar por cotas cada ramal cadastrado na empresa.

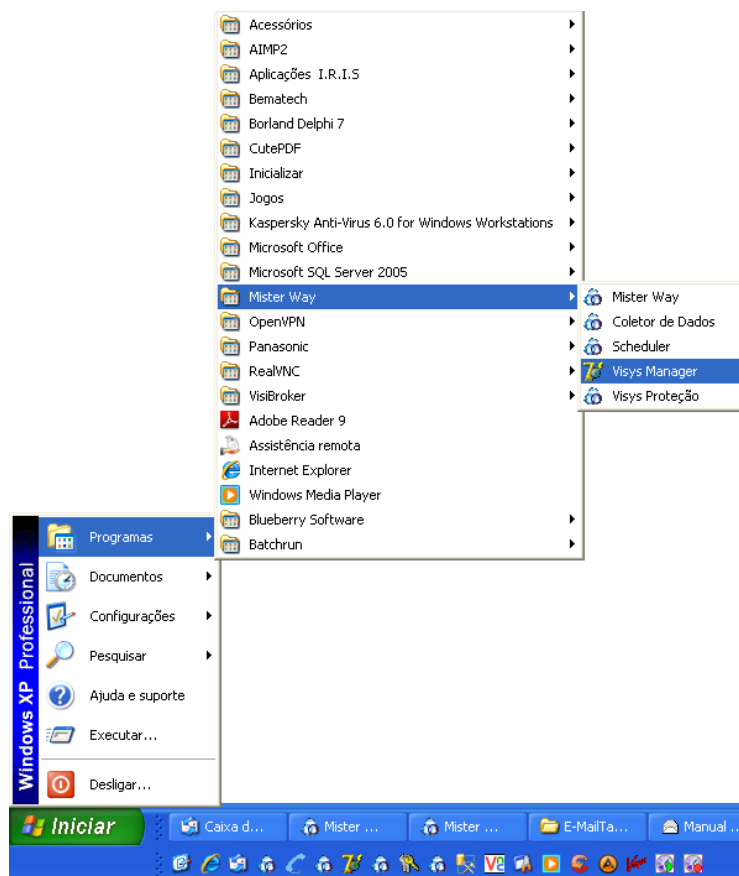
Importante:

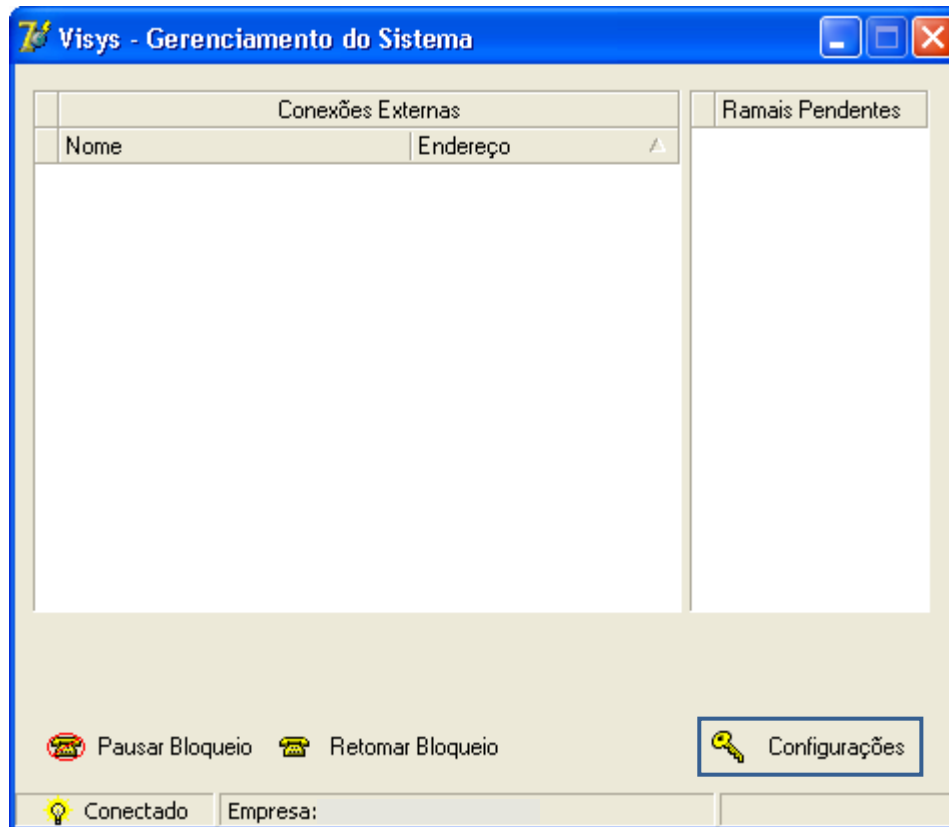


Para que o Bloqueio de Ramais funcione corretamente a central telefônica deverá disponibilizar deste recurso (cadeado eletrônico). Depois de confirmado deve-se configurar um ramal que será conectado no micro e este ramal através de um faxmodem deve ter permissão para bloquear outros ramais (ramal supervisor).

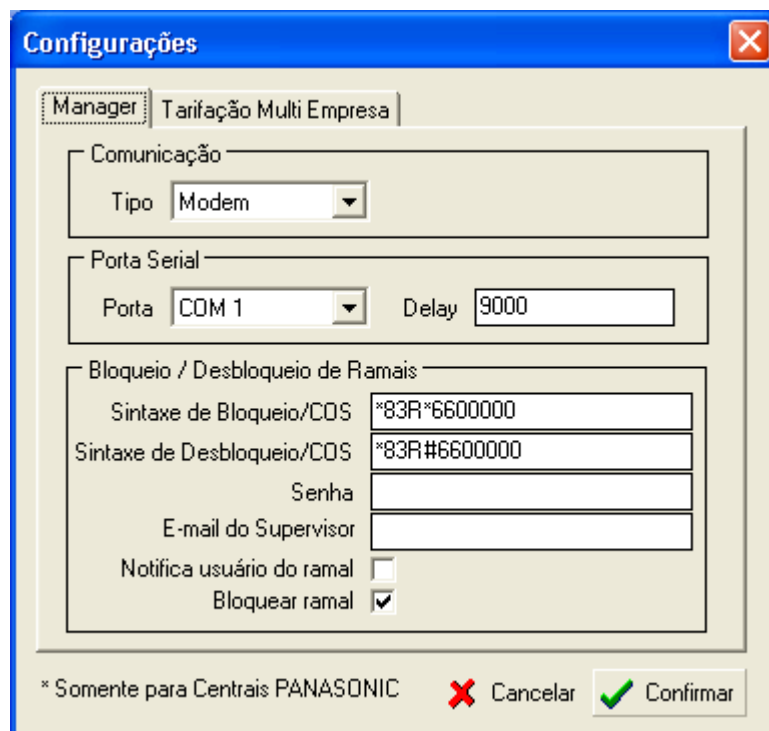
Configurações no Mister Way:

Para efetuar o bloqueio de ramais deverá acessar inicialmente o aplicativo Gerenciamento do Sistema, no caminho abaixo:



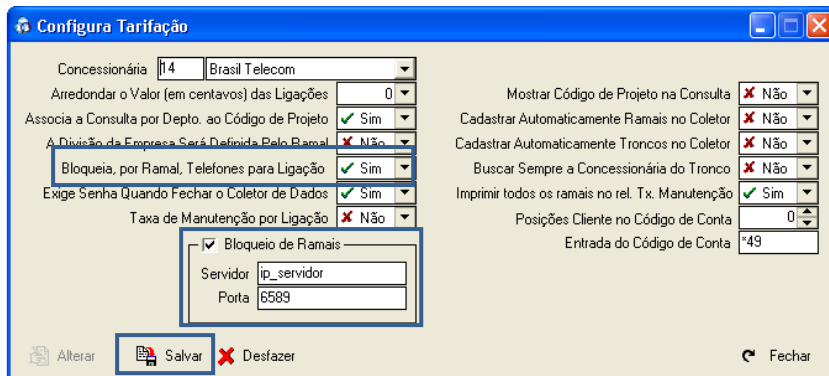


Em seguida, acessar a opção Configurações:

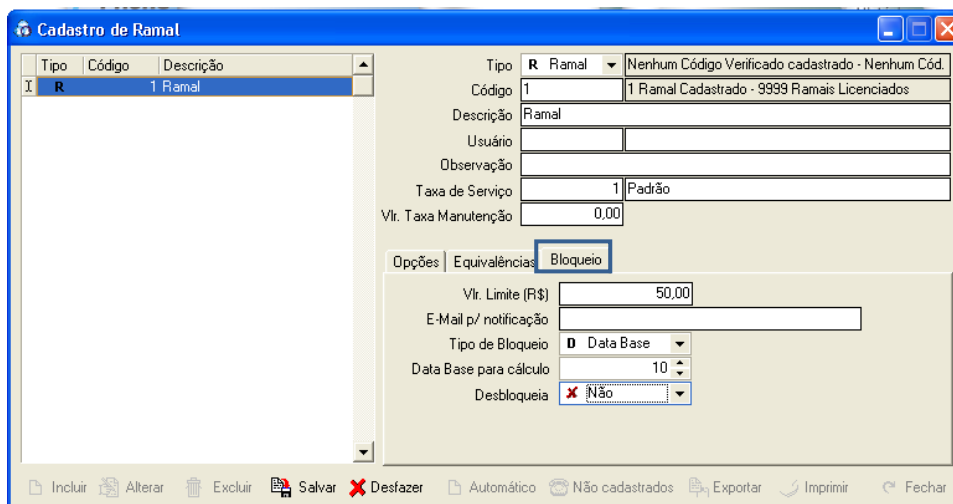


Na tela de configurações (acima), deverão ser preenchidos os campos de acordo com as informações da empresa (campos: Tipo, Porta, Sintaxe de Bloqueio e Desbloqueio/COS). Permanecer com a informação no campo “Delay” e “Bloquear Ramal”.

No Mister Way, acessar o menu Tarifa – Configurações / Alterar, conforme seguem os campos da tela abaixo:



Depois de realizar as alterações acima, deverá acessar o menu Tarifa – Cadastros da Central – Ramais, deverá incluir para os ramais cadastrados, conforme segue exemplo na figura abaixo:



Na aba “Bloqueio”, deverá ser informado o valor limite desejado para cada ramal (campo Vlr. Limite R\$).

No campo “Tipo de Bloqueio”, poderá ser selecionado a opção “D - Data Base” ou ainda “P – Período”. No campo Data Base para Cálculo, informar o dia que deverá iniciar a contagem do período.

O campo “Desbloqueia”, deverá permanecer com a opção “Não”, caso realmente desejar que fique bloqueado o ramal após gastar o valor limite.



Agora você pode falar **TUDO** através da ouvidoria VISYS!

Faça suas sugestões, elogios e reclamações.

Somos todo ouvidos para VOCÊ!

Ligue para **47 3036 1200** ou mande e-mail para **ouvidoria@visys.com.br**