

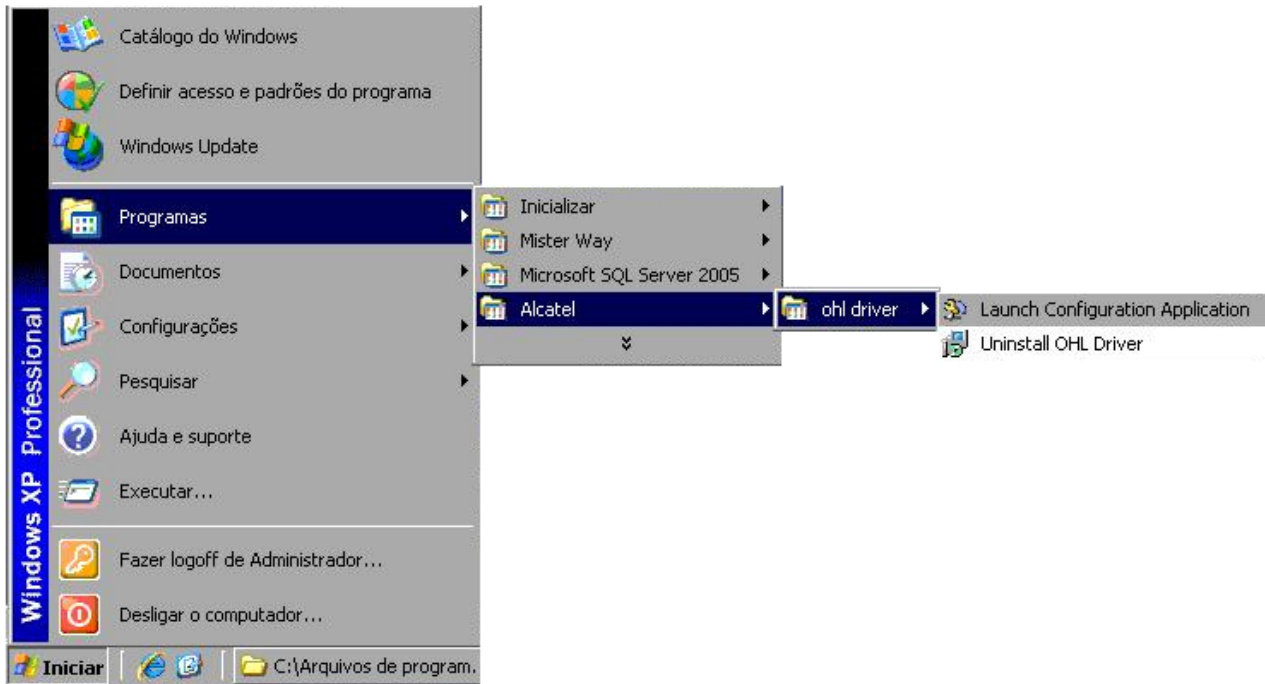
ALCATEL OMNI PCX OFFICE

Configurações em uma instalação via TCP/IP

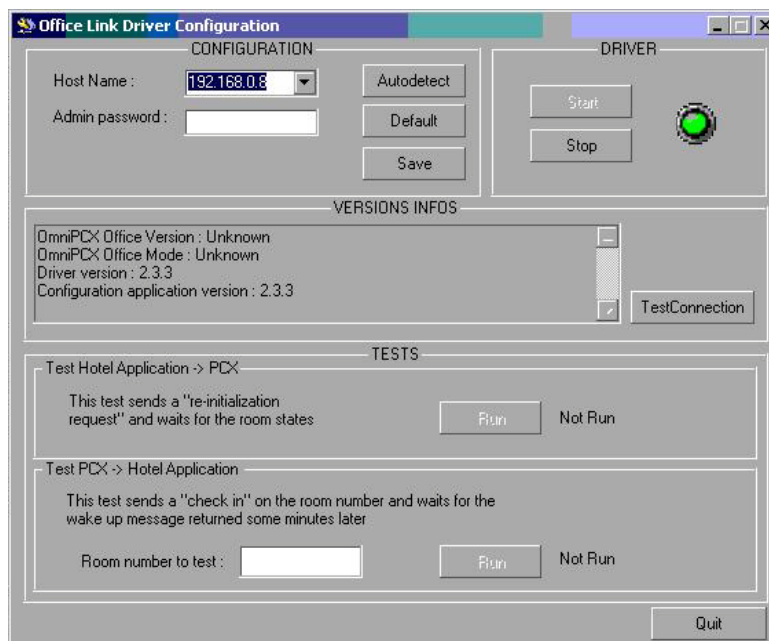


A instalação do aplicativo Alcatel, deverá ser realizada pelo técnico responsável pela instalação da Central Telefônica da Alcatel.

Após instalação do aplicativo, ficará disponível o programa no seguinte caminho:



Executando o aplicativo, será apresentado a seguinte tela do programa:



Iniciar – Programas – Alcatel – ohl driver – Launch Configuration Application

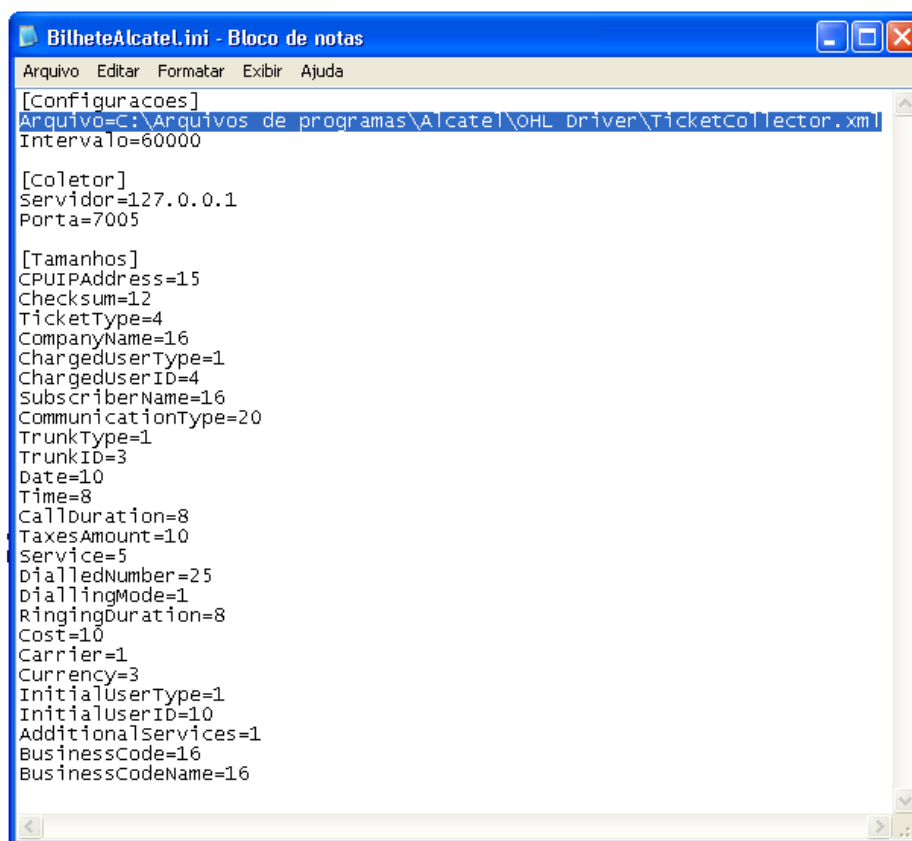
Em uma instalação padrão, os bilhetes serão gerados pela central telefônica dentro do diretório C:\Arquivos de Programas\Alcatel\OHL Driver> e estes bilhetes receberão o seguinte label: TicketCollector .xml. Caso o Sistema Operacional for 64 bits ou ainda, o Sistema Operacional for em Inglês, o caminho padrão será em C:\Program Files>



Existe uma configuração específica deste programa, que gera automaticamente um backup dos bilhetes, quando este arquivo chegar ao tamanho de 1Mb. Neste caso, o label muda de *TicketCollector .xml* para *TicketCollector_AAMMDD_HHMMSS .xml*

Dentro do diretório do Sistema Mister Way, normalmente instalado dentro de C:\Arquivos de Programas\MisterW>, possui um arquivo chamado “BilheteAlcatel.ini”, no qual deverá ser editado e confirmado a linha de comando onde está gravando os bilhetes.

A linha de comando que deverá ser verificada encontra-se no exemplo abaixo:



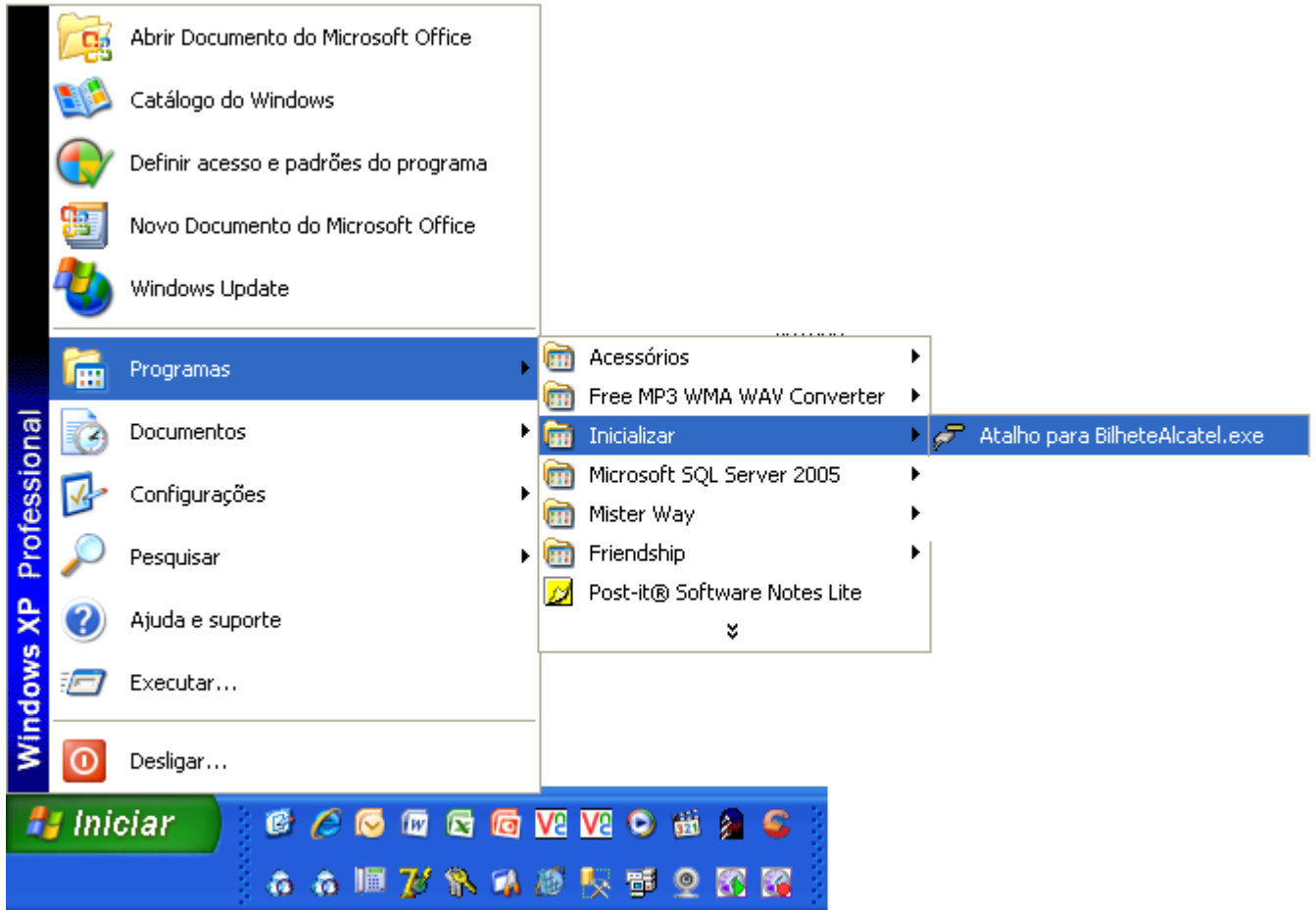
```
[Configuracoes]
Arquivo=C:\Arquivos de programas\Alcatel\OHL Driver\TicketCollector.xml
Intervalo=60000

[Coletor]
Servidor=127.0.0.1
Porta=7005

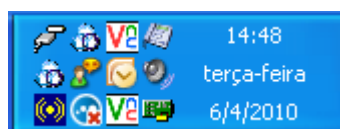
[Tamanhos]
CPUIPAddress=15
Checksum=12
TicketType=4
CompanyName=16
ChargedUserType=1
ChargedUserID=4
SubscriberName=16
CommunicationType=20
TrunkType=1
TrunkID=3
Date=10
Time=8
CallDuration=8
TaxesAmount=10
Service=5
DialedNumber=25
DiallingMode=1
RingingDuration=8
Cost=10
Carrier=1
Currency=3
InitialUserType=1
InitialUserID=10
AdditionalServices=1
BusinessCode=16
BusinessCodeName=16
```

Dependendo do local onde foi instalado o programa Alcatel, deverá informar este caminho no arquivo BilheteAlcatel.ini existente na pasta do sistema Mister Way.

Ainda na pasta do sistema, deverá localizar o aplicativo “BilheteAlcatel.exe”. Este executável deverá ser colocado no Inicializar do Windows, conforme segue na figura abaixo:



Assim que for executado este aplicativo, o mesmo ficará disponível no relógio do Windows conforme segue as figuras abaixo:





No Coletor de Dados (Mister Way), deverá clicar em “Configurar Conexões” e na seqüência, selecionar a opção Socket Server no “Tipo de Comunicação”.

No campo da Central, selecionar a opção OMNIPCXOFFICE, assim como deverá ser informado a porta 7005, conforme segue na tela abaixo:

Configuração de Conexões

Código	Nome	Central
1	Conexão 1	OMNIPCX OFFICE

Tipo de Comunicação:
 Serial Socket Server Socket Client Telnet

Nome: Conexão 1
Central: OMNIPCX OFFICE  Configurações
Porta CDM: COM1  Configurações

Host: Porta: 7005
Caracter Sigilo: * Usuário:
Timeout: segundos. Senha:
 Responder

Empresa:

Incluir Alterar Excluir Salvar Cancelar Finalizar

Após realizar todas as configurações acima citadas, os bilhetes passarão a entrar no Coletor de Dados corretamente, sem apresentar rejeições.



Agora você pode falar **TUDO** através da ouvidoria **VISYS!**

Faça suas sugestões, elogios e reclamações.

Somos todo ouvidos para VOCÊ!

Ligue para **47 3036 1200** ou mande e-mail para **ouvidoria@visys.com.br**

